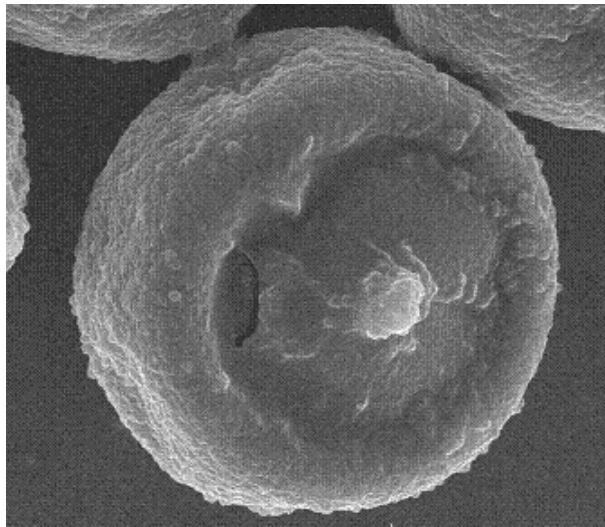


スギ花粉分解写真

花粉採取日	2005年5月（静岡県静岡市）
花粉採取者	松井延之
試験機器	Tiny-SEM 走査電子顕微鏡
試験者	触媒研究所 川合菜々恵

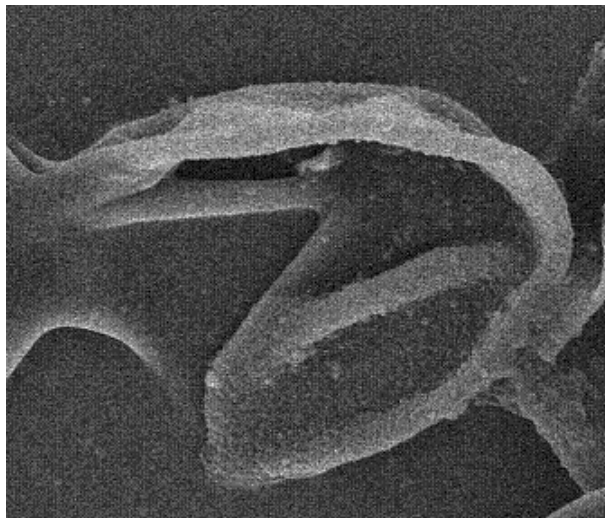
スギ花粉原型



スギ花粉採取直後に撮影したスギ花粉の原型。
大きさは約20～30マイクロメートル。

スギ花粉をエアプロットを塗布したガラスの上へのせ、紫外線を照射・・・

1 時間経過後



1 時間経過後、形が崩れ、花粉ではない状態になっている。
顕微鏡倍率：1200倍